



# MR300 1000bar

HIGH PRESSURE CLEANER  
WATER JET



# 왜 초고압세척기 MR300 입니까?

신뢰할수 있는 품질

+

뛰어난 작업 효과

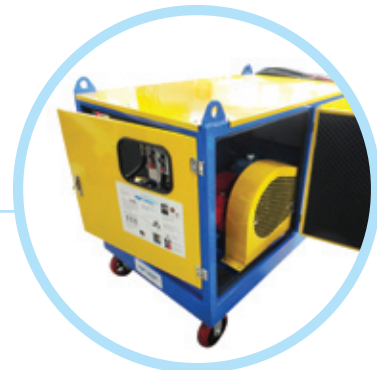
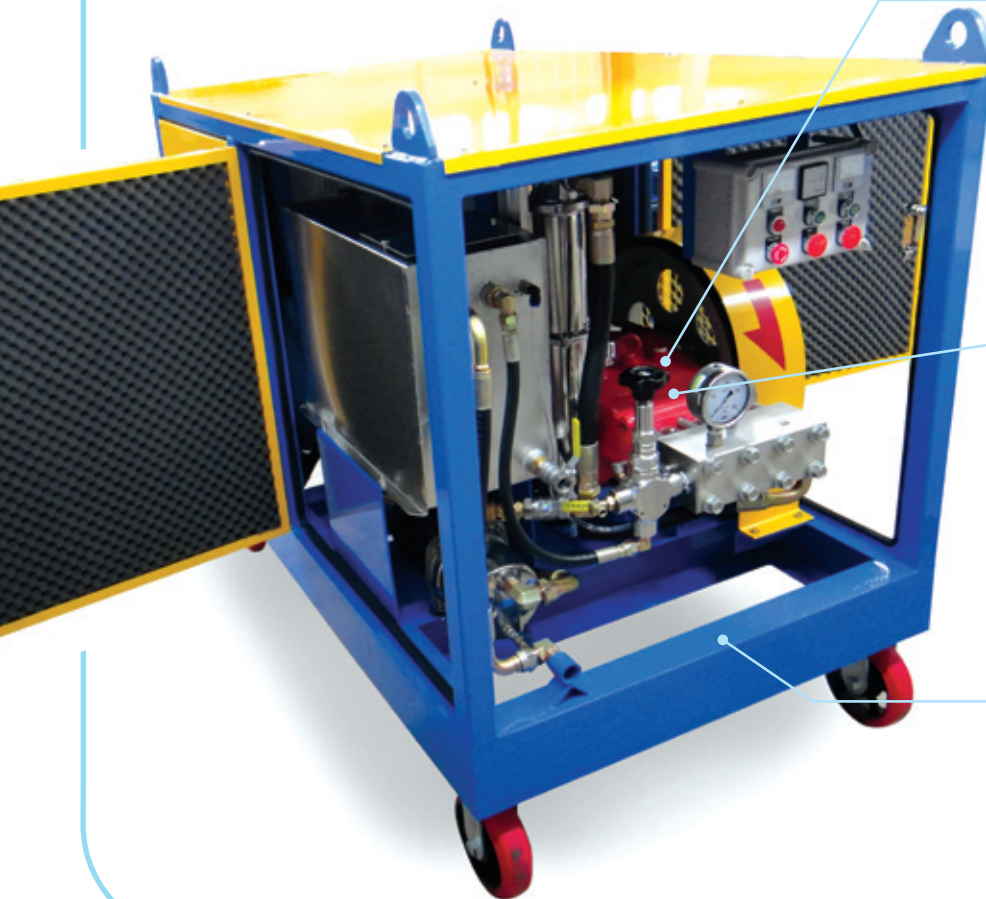
▼

비용의 경제성

20여 년간의 경험을 바탕으로 우수한 품질의 초고압 펌프를 100% 국산화 하는데 성공하였습니다. 수입품에 비해 30% 가량 가격이 저렴하면서도 동급 이상의 성능과 내구성을 자랑하며, 국산 자재를 사용하므로 수입품을 사용하실 때보다 제작 기간과 납기, A/S기간이 대폭 단축됩니다.

다년간 축적된 기술력과 차별화된 소재, 엄선된 부품이 만나 장시간 사용에도 더욱 안정적이고 우수한 작업 효과를 기대하실 수 있습니다.

빠르게 나타나는 작업 효과로 작업자의 피로도를 줄여주고 작업 시간이 단축되므로 결과적으로 비용이 절감됩니다. 또한 펌프의 수명이 길고 부품 조달이 신속하므로 추후 관리시의 비용도 절감됩니다.

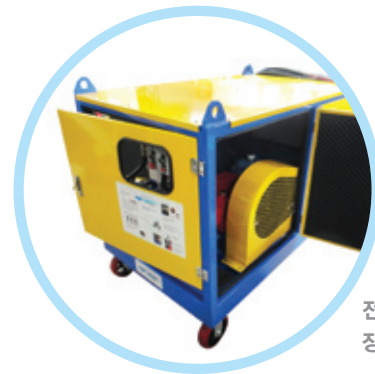


# 제품특징

## PRODUCT SPECIFICATION



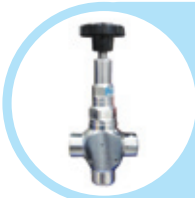
### 모터구동식 초고압세척기 MR300/1000



전면커버  
장착 후



**a 물랭크**  
불타과 저수위시 모터 자동 정지 기능이 내장되어 있으며 드레인 밸브가 부착되어 있습니다.



**d 압력조절밸브**  
작업자가 안전하고 쉽게 압력을 조절할 수 있습니다.



**g 방음/방수 커버장착**  
양측면과 뒷면이 Open형으로 작업이 편리하며 방음 및 방수 기능이 완벽되어 있습니다.



**b 마이크로 필터**  
10u(미크론)의 필터가 내장되어 있어 패킹과 부품의 마모를 보호합니다.



**e 압력게이지**  
압력을 곧바로 확인하므로 필터 교환 여부를 즉시 판단할 수 있습니다.



**h 회전바퀴(브레이크장치)**  
바퀴를 마모로부터 보호합니다.



**c 급수펌프(Feed Pump)**  
고압펌프에 압력을 유지시켜주어 펌프의 수명을 연장합니다.



**f 조작 스위치 패널**  
조작이 용이하도록 전면에 위치했으며 Hour meter장착으로 오일 교환 주기를 쉽게 확인할 수 있습니다.



**i 이동식 리그 설치**  
호이스트나 크레인으로 이동이 가능합니다.

모델 Model	압력 Pessure	유량 Volume	전원 Volt	동력 Power	회전수 rpm	크기 Dimension	중량 Weight
MR 300/1500	1500bar	5.4~7.2l/min.	380V/440V	37kW, 20~40hp	400~750	1600x1000x H 1371	530kg
MR 300/1000	1000bar	20 l/min	380V/440V	37kW, 50hp	560	1600x1000x H 1371	530kg
MR 300/800	800bar	25 l/min	380V/440V	37kW, 50hp	700	1600x1000x H 1371	530kg
MR 300/700	700bar	30 l/min	380V/440V	37kW, 50hp	750	1600x1000x H 1371	530kg

# 제품특징

## PRODUCT SPECIFICATION

### 엔진구동식 초고압세척기 MR 300/1000 DE



**a 국산초고압펌프**  
국내 기술로 개발된 MR300 펌프는 우수한 성능을 자랑합니다.



**d 압력조절밸브**  
작업자가 안전하고 쉽게 압력을 조절할 수 있습니다.



**g 커버**  
양측면과 뒷면이 Open형 이므로 작업 시 편리합니다.



**b 클러치&스로틀레버**  
장비 전면에 부착된 레버로 엔진 시동과 작동이 용이 합니다.



**e 압력게이지**  
압력을 곧바로 확인하므로 필터 교환 여부를 즉시 판단 할 수 있습니다.



**h 덤프건**  
덤프건은 레버를 놓으면 작동되는 원리로 장시간 작업 에도 무리를 주지 않습니다.



**c 기어박스**  
기어 중립 위치 시 엔진 idle 운전이 가능하므로 엔진 정비 보수가 용이하며 펌프내구성이 향상됩니다.



**f 급수펌프 & 필터**  
가압펌프를 이용하여 필터를 거쳐서 펌프에 물을 공급하므로 펌프의 내구성을 향상시킵니다.

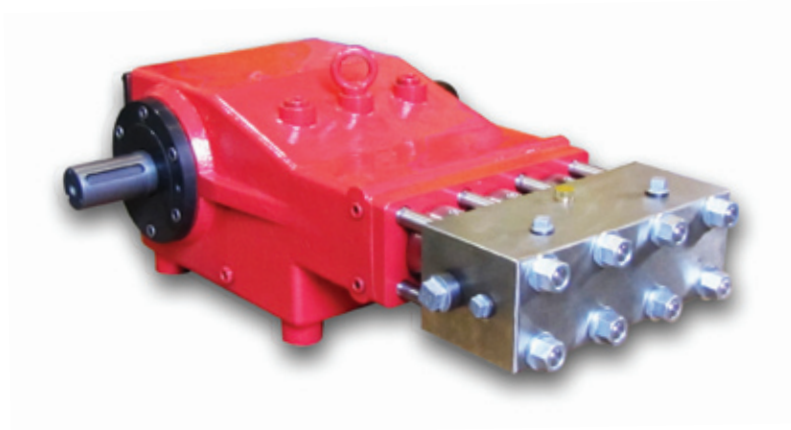


**i 급수펌프**  
고압펌프에 압력을 유지시켜주어 펌프의 수명을 연장합니다.

모델 Model	압력 Pressure	유량 Volume	엔진 Engine	기어박스 Gear box	회전수 rpm	고압호스 Hose	크기 Dimension	중량 Weight
MR 300/1000DE	1000bar	20 l/min	116ps	3.12:1	560	3/8", 10M	2440×1150×(H)1450	약1500kg
MR 300/700DE	700bar	30 l/min	116ps	2.45:1	750	3/8", 10M	2440×1150×(H)1450	약1500kg

# 제품특징

## PRODUCT SPECIFICATION



### 초고압펌프

# MR300

Head material : Stainless steel



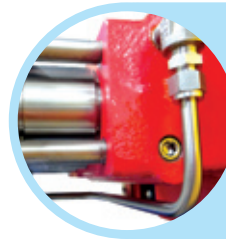
**체크 밸브(Check valve)**  
연마와 열처리가 완료된 스테인리스 스틸을 사용하여 내구성이 매우 뛰어납니다.



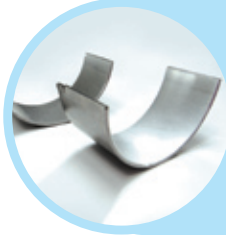
**피스톤(Piston)**  
피스톤 전체가 완전(Solid) 초경으로 되어 있어 부식, 마모, 충격과 열에 강하며 우수한 품질을 보증합니다.



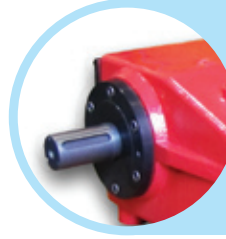
**패킹(Packing)**  
패킹의 구조가 4중으로 되어있어 압력 누수를 막고, 제품의 수명을 연장합니다.



**패킹 쿨링(Packing Cooling)**  
고압시 발생하는 열을 식혀주어 패킹의 수명이 연장되므로 유지비용이 절감됩니다.



**메탈 베어링(Metal bearing)**  
샤프트와 커넥팅 사이에 마찰, 마모를 감소시키고 과열을 방지하며 윤활 역할에 도움을 줍니다.



**더블 샤프트(Double Shaft)**  
양 축임으로 어느 쪽이든 사용이 가능합니다.

## 호환가능한 악세서리



압력조절밸브  
1250bar, 80L/min.



릴리프밸브  
1250bar, 60L/min.



덤프건  
1250bar, 60L/min.



회전노즐  
1000bar

## 현장 적용 사례

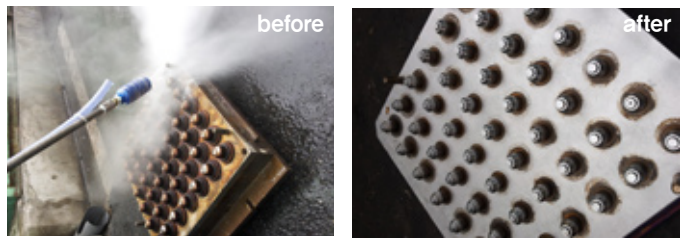
Case 1. 샌드블라스팅을 이용한 페인트 및 녹 제거 작업



Case 2. 초고압 세척기를 사용, 선박 클리닝 작업



Case 3. 금형 몰드 세척



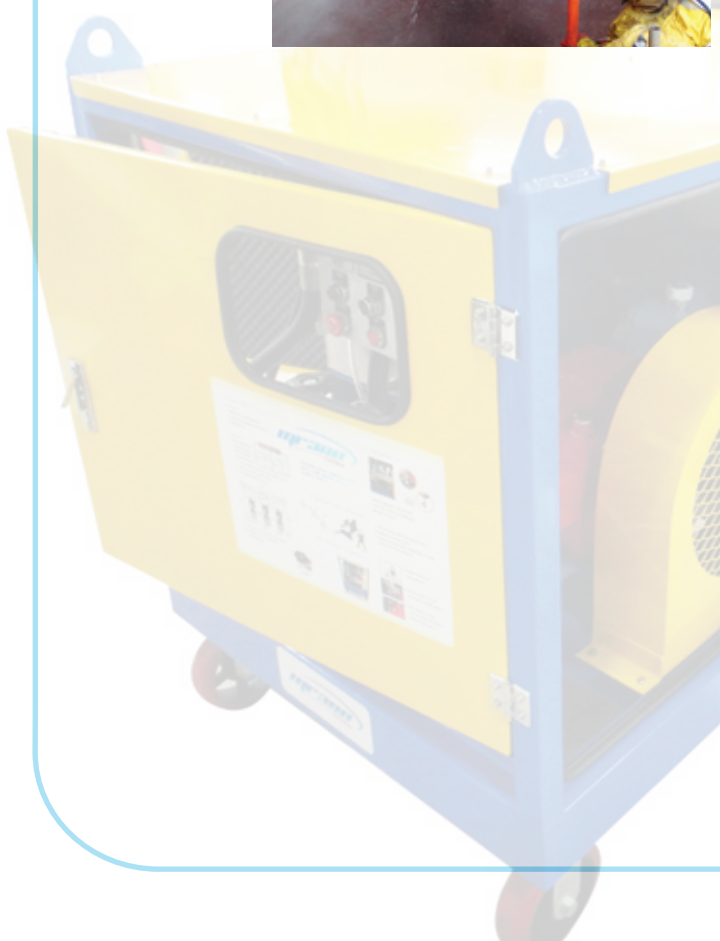
Case 4. 고속도로 파임 복구 공사



Case 5. 하수방류구 따개비 세척



Case 6. 식품공장 내 탱크 세척용 MR300 설치 모습



## MR300 적용분야

### 화학 산업 분야

화학 공장 보일러 탱크, 튜브, 각종 밸브, 증발기, 열교환기, 파이프 시설 등에 남아있는 잔류물 제거.

### 반도체 분야

박막 커팅용 연속 작업 용도.  
(24시간 사용시 상담요망)

### 건설 분야

시멘트 타설 후 레이턴스 제거,  
방수 및 아스팔트 작업 전 표면 처리 작업,  
열화된 시멘트 파쇄, 페인트 및 녹 제거.

### 각종 기계 및 금속가공 공장

치핑, 샌드 블라스팅, 기계 설비, 부품,  
금형 몰드 세척.

### 해양조선 분야

해수 방류구 따개비 제거,  
선박 표면 따개비, 부식된 페인트  
및 녹 제거, 선박의 갑판, 배수관,  
탱크 등 청소.



HIGH PRESSURE CLEANER

WATER JET

**MR 300**

700/800/1000/1500 bar